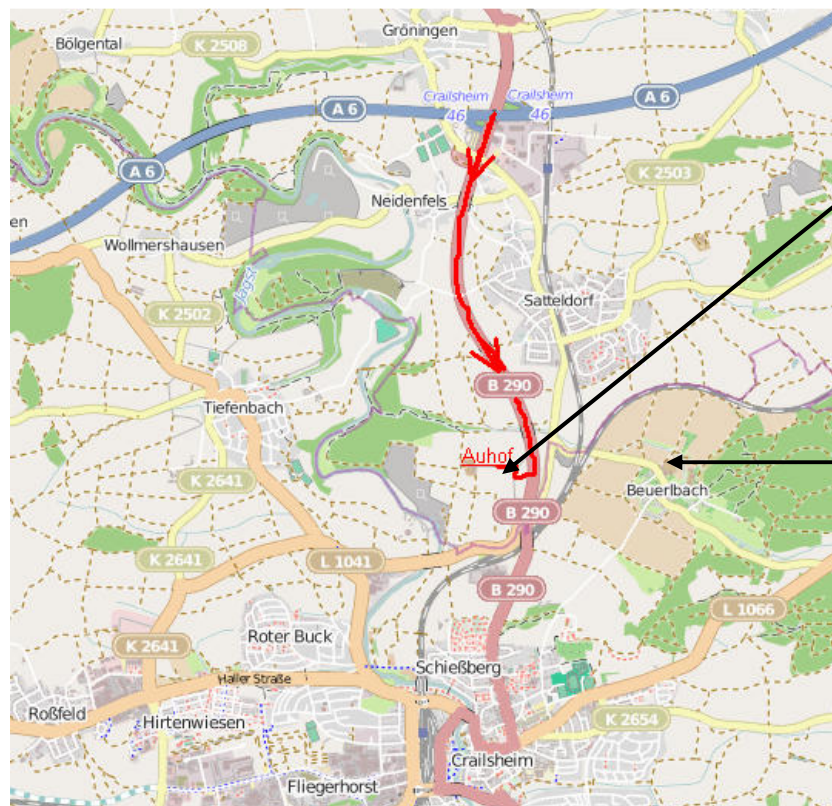


Einladung zur Besichtigung der Öko-Landessortenversuche mit Wintergetreide und Körnerleguminosen am 26.06.2018 um 19.30 Uhr Crailsheim-Auhof

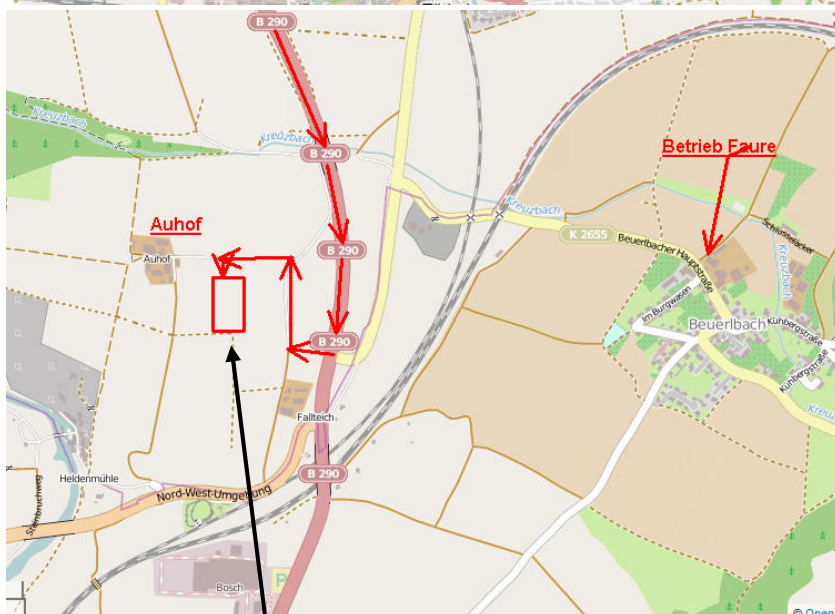


A6 Nürnberg

Versuchsfeld vor dem Auhof links

Betrieb Johanna Faure, Beuerlbach,
Hauptstraße 58, 74564 Crailsheim,
Tel. 07951-44569

Kartenquelle: Openstreetmap.org



Sortiment 2018:
42 Winterweizensorten
17 Dinkelsorten incl. Einkorn
und Emmer
10 Winterroggensorten
10 Erbsensorten
6 Ackerbohnsorten
16 Sojasorten

Beginn 19.30 Uhr am Versuchsfeld vor dem Auhof auf der linken Seite

Von der A6 Heilbronn-Nürnberg, Ausfahrt Crailsheim auf die B 290 Richtung Crailsheim.
Unmittelbar nach Ampel rechts ab, dem weißen Schild „Schummhof/Auhof“ folgen.

Weitere Infos: Reiner Schmidt, Beratungsdienst Ökolandbau Schwäbisch Hall e.V. Beim
Landratsamt Schwäbisch Hall -Landwirtschaftsamt -, Eckartshäuserstr. 41, 74532 Ilshofen,
Tel.: 07904-941749, Fax: 07904-942025, RSchmidt@bio-beratung.de, Mobil 0171-1004812.