



Neue Kapitalerhöhung  
nur bis 31. Mai 2010

## Regionalwert AG Bürgeraktiengesellschaft in der Region Freiburg

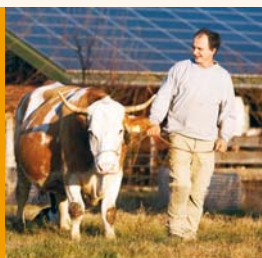
Investieren Sie jetzt in regionale Werte

- p ökonomisch
- p ökologisch
- p sozial





|       |   |   |
|-------|---|---|
| Seite | 2 | Vorwort   |
|       | 3 | Öffentliche Anerkennung                                   |
|       | 4 | Partnerbetriebe auf dem Weg zur Wertschöpfungskette       |
|       | 6 | Das neue Angebot für Ihren zweifachen Gewinn als Aktionär |
|       | 7 | Die Organe  |
|       | 8 | So werden Sie Aktionär                                    |



Mensch, Natur und Wirtschaft:  
sozial, ökologisch und ökonomisch arbeiten – mit der Regionalwert AG in die Zukunft.





In den letzten drei Jahren seit ihrer Gründung hat die Regionalwert AG eine Resonanz erfahren, die in dem Ausmaß kaum vor auszusehen war.

Das Konzept, die Bürger in die Verantwortung für die Landwirtschaft ihrer Region einzubinden und sie an ihrer Gestaltung und zukünftigen Form teilhaben zu lassen, trifft wohl auf ein verbreitetes Anliegen. Das dürfte verschiedene Gründe haben, je nach dem in welchem Arbeits- und Lebenszusammenhang der Einzelne steht, doch ist spürbar, dass die zunehmend unsichere Situation in der Wirtschaft und damit auch in der Landwirtschaft dabei eine große Rolle spielt. Von Seiten derer, die in der Landwirtschaft tätig sind, wird der Kontakt zu den Konsumenten gesucht, um zu versuchen die Kluft zwischen der Betriebsrealität und der Nachfragehaltung am Markt zu überbrücken und sich mitzuteilen. Bei den Menschen, die nicht in der Landwirtschaft tätig sind, wird die Verbindung zum Land gesucht, weil man dafür sorgen will, dass der Lebensraum lebenswert und die regionale Versorgung stabil bleibt.

Ein weiteres wichtiges Motiv für die große Resonanz auf die Regionalwert-Aktie ist, dass es bisher einfach zu wenige gute, d.h. ethisch vertretbare regionale Kapitalanlagemöglichkeiten gibt. Man kann zwar im Zuge der Globalisierung sein Kapital auf der ganzen Welt anlegen, doch in der Region und gleichzeitig sozial und ökologisch akzeptabel, gibt es wenig.

Die Regionalwert AG wird in diesem Punkt als Vorbild gesehen und erhielt dafür bereits öffentliche Anerkennung.

So hat der Rat für nachhaltige Entwicklung, ein Beratungsgremium der Bundesregierung, das Konzept mit dem deutschen Nachhaltigkeitspreis gewürdigt. Die Begründung bestand u.a. in dem Konzept der Erfassung und Bewertung der sozial-ökologischen Wertschöpfung. Strukturen zu erhalten, Bodenfruchtbarkeit aufzubauen und die Vielfalt zu bewahren, auszubilden und regionale Versorgungsstrukturen aufzubauen, sind immaterielle Werte, die überlebenswichtig sind. An solchen Werten wird sich die Zukunft messen lassen müssen.

*Christian Hieß*  
Vorstand, Gründer

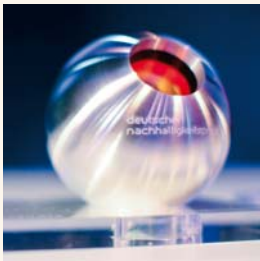
*Volker Schwarz*  
Finanzvorstand



**Christian Hiß, Gründer der Regionalwert AG, ist als einer von sieben deutschen Social Entrepreneurs 2009 in das weltweite Fördernetzwerk von Ashoka aufgenommen worden.**

Zur Begründung heißt es:

Der deutschen Landwirtschaft fehlen innovative Hofnachfolgekonzepte und wesensgemäße Finanzierungsmöglichkeiten. Mit der Regionalwert AG hat Christian Hiß ein Finanzierungsmodell geschaffen, das Bürgern und anderen Kleininvestoren ermöglicht, in ihre lokale und sozial-ökologisch nachhaltige Nahrungsmittelproduktion zu investieren.



Christian Hiß erhält von Ashoka finanzielle Unterstützung, Beratung und Verbindungen zu Wirtschaft und Wissenschaft, damit er den Ansatz der Regionalwert AG deutschlandweit und international verbreiten kann.

*"Die Regionalwert AG macht Konsumenten zu mündigen Teilhabern – für uns ein Modell für mehr Verantwortung in der ganzen Wirtschaft"* sagt Felix Oldenburg, Hauptgeschäftsführer von Ashoka Deutschland.

## ASHOKA

Ashoka bringt Unternehmertum in den sozialen Sektor – als Business Angel mit philanthropischem Risikokapital. Seit 1980 hat Ashoka mehr als 2.000 Social Entrepreneurs aus 70 Ländern in das Förderprogramm gewählt. Ashoka Fellows erhalten Stipendien, Beratung und Netzwerke, damit sie ihre innovativen Modelle zur Lösung gesellschaftlicher Probleme verbreiten können. Ashoka wird getragen von einem weltweiten Netzwerk von Privatinvestoren, Stiftungen und Unternehmen, darunter der ebay-Gründer Pierre Omidyar, die Bill und Melinda Gates Foundation sowie eine Reihe von pro-bono-Partnern wie unter anderem McKinsey & Company, Latham and Watkins, Lovells und Egon Zehnder International

## Deutscher Nachhaltigkeitspreis

Der Rat für Nachhaltige Entwicklung verlieh seinen erstmals ausgelobten Preis „Social Entrepreneur der Nachhaltigkeit“ an den Gründer des badischen Agrar-Netzwerks Regionalwert AG, Christian Hiß.

Das Beratungsgremium der Bundesregierung würdigt mit dem Preis eine wegweisende persönliche unternehmerische Leistung für Nachhaltigkeit. Christian Hiß durfte den Sonderpreis im Rahmen der Gala des Deutschen Nachhaltigkeitspreises am 6. November 09 in Düsseldorf in Empfang nehmen. Die Laudatio hielt die Umweltministerin des Landes Baden-Württemberg, Tanja Gönner.

Mit dem neuen Sonderpreis bringt der Nachhaltigkeitsrat ergänzend zum Deutschen Nachhaltigkeitspreis zum Ausdruck, dass nachhaltiges Wirtschaften in erheblichem Maße von Ideen und vom Engagement aus der Mitte der Gesellschaft lebt. Social Entrepreneurs wie Christian Hiß liefern Innovationen und zeigen Potenziale auf für Wirtschaften im Einklang mit der natürlichen Umwelt und mit dem Ziel sozialer Gerechtigkeit.

## Der Rat

Der Rat für Nachhaltige Entwicklung entwirft Beiträge und gibt Empfehlungen für die Nachhaltigkeitsstrategie und -politik der Bundesregierung. Dr. Volker Hauff ist Vorsitzender, Prof. Dr. Klaus Töpfer stellvertretender Vorsitzender des Nachhaltigkeitsrates.



Christian Hiß, Regionalwert AG, bei der Preisübergabe des Deutschen Nachhaltigkeitspreises 2009 durch Tanja Gönner, Umweltministerin von Baden-Württemberg.

# Partnerbetriebe auf dem Weg zur Wertschöpfungskette

## **p** Gärtnerei Querbeet

Der Betrieb wird von Annette und Gerd Feldmann gepachtet und biologisch-dynamisch bewirtschaftet. Es werden viele Sorten Gemüse, Salate und Kräuter angebaut. Es wird direkt vermarktet.

*Gärtnerei Querbeet  
Bahlingerstrasse 15  
79356 Eichstetten  
www.demeterhof.de  
Tel. 07663/3630*

## **p** Milchviehstall und Hofkäserei Groos

Der Betrieb wird von Sebastian Groos gepachtet und biologisch-dynamisch bewirtschaftet. Die Milch wird zu verschiedenen Käsesorten verarbeitet und überwiegend direkt vermarktet.

*Sebastian Groos  
Endingerstr. 55  
79356 Eichstetten  
Tel. 07663/912727*

## **p** BODAN Großhandel für Naturkost GmbH

STILLE BETEILIGUNG DER REGIONALWERT AG  
Das Unternehmen beliefert den Bio-Einzelhandel in der Region.

*BODAN Großhandel für Naturkost GmbH  
Zum Degenhardt 26  
88662 Überlingen  
www.bodan.de  
Tel. 07551/9479-0*

## **p** Marktladen Rieselfeld GmbH

STILLE BETEILIGUNG DER REGIONALWERT AG  
Der Marktladen bietet ein großes Sortiment an Bio-Produkten an.

*Marktladen Rieselfeld  
Carl-von-Ossietzky-Str. 1  
79111 Freiburg  
www.marktladen-rieselfeld.de  
Tel.: 0761.453 453 9*

## **p** Obstbau Joel Siegel

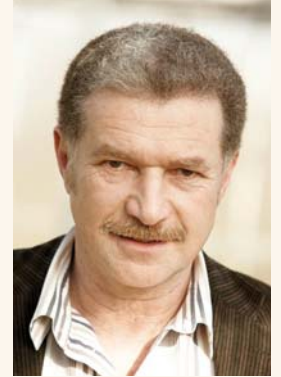
STILLE BETEILIGUNG DER REGIONALWERT AG  
Der Betrieb befindet sich in Umstellung auf ökologischen Anbau. Der Betrieb erzeugt alle hier gängigen Obstsorten.

*Obstbau Joel Siegel  
Bundesstrasse 51  
79238 Norsingen  
Tel. 017683228308*

## **p** Mocellin Catering

STILLE BETEILIGUNG DER REGIONALWERT AG  
Frau Mocellin kocht für Schulen, Kindergärten und Betriebskantinen in Bio-Qualität. Auch Festlichkeiten und Veranstaltungen werden beliefert.

*Maria Mocellin Catering  
Sasbacherstr. 7  
79108 Freiburg  
Tel. 017696163147*



*Die Regionalwert AG kann durch ihre Gesellschaftsform aktiv und unabhängig handeln. Mit dem ihr anvertrauten Kapital leistet sie einen wichtigen Beitrag zur Sicherung von bestehenden Betrieben in der Region, kann vernetzen über verschiedene Betriebs-, Verarbeitungs- und Vermarktungsstrukturen hinweg und ist dadurch richtungsweisend in einem sich beschleunigenden Strukturwandel der Landwirtschaft.*

*Sie trägt damit zum Erhalt einer flächendeckenden, vielfältig gestalteten Landbewirtschaftung und zur regionalen Versorgung bei.*

*Friedbert Schill,  
Landwirt, March-Buchheim,  
Aufsichtsrat*



Bei meiner Existenzgründung im ökologischen Obstbau hat mir die finanzielle Beteiligung durch die Regionalwert AG sehr geholfen. Es ist nicht einfach ohne geerbten Betrieb die ersten Jahre zu meistern. Mit der Regionalwert AG als Partnerin an der Seite sehe ich optimistisch in die Zukunft, weil bei ihr fachliches Know-how, Kapital und sozial-ökologisches Interesse verknüpft ist.

*Joel Siegel, Obstbauer*



# Das neue Angebot für Ihren zweifachen Gewinn

Die Regionalwert AG Bürgeraktiengesellschaft in der Region Freiburg verkauft ab sofort 1396 neue vinkulierte Namensaktien zum Ausgabepreis von 525,00 Euro pro Aktie.

Das Angebot besteht bis zum 31.05.2010. oder bis alle Aktien gezeichnet sind.  
Die Aktien sind ab 01.01. 2011 gewinnberechtigt.

Mit der 3. Kapitalerhöhung will die Regionalwert AG folgende Projekte durchführen:

- p Erwerb von landwirtschaftlichen Nutzflächen und Immobilien
- p finanzielle Beteiligung an regionalen Unternehmen der Bio-Branche
- p finanzielle Beteiligung an regionalen gastronomischen Betrieben
- p finanzielle Beteiligung an regionalen Lebensmittelverarbeitenden Betrieben
- p Erwerb von Immobilien in der Region zur Nutzung im Sinne des Unternehmenszweckes und den Kriterien zur Beteiligung

Mit dem Erwerb von Aktien der Regionalwert AG beteiligen Sie sich an der wirtschaftlichen und sozial-ökologischen Entwicklung der regionalen Wirtschaft, insbesondere der Landwirtschaft.

Jede Aktie gewährt Ihnen eine Stimme für die Zukunft der Region. In einem neuen Verfahren werden Ihnen die wirtschaftlichen, sozialen und ökologischen Wertschöpfungen auf Ihr eingelegetes Geld jährlich ausgewiesen.

## Das neue Angebot für Ihren zweifachen Gewinn als Aktionär

Mit Aktien der Regionalwert AG Bürgeraktiengesellschaft in der Region legen Sie Ihr Kapital bewusst in der Region und für die Region an. Sie beteiligen sich damit an einer sozial und ökologisch verträglichen Wirtschaftsentwicklung. Als Aktionär können Sie Ihre Stimmen für die Kriterien der Bewirtschaftung einsetzen und am dialogischen Prozess der Beteiligten über die soziale, ökologische und ökonomische Zukunft des Lebensraums teilhaben.

Mit der Regionalwertaktie können sie mehrdimensional Gewinne machen: Ihr wirtschaftlicher Gewinn besteht in der normalen geldwerten Dividende, die sich aus dem Geschäftsergebnis errechnet und in der langfristigen Wertentwicklung der Aktie. Ihr sozial-ökologischer Gewinn setzt sich zusammen aus:

- p gesicherter Nahrungsmittelqualität
- p vielfältiger Kulturlandschaft
- p Fruchtbarkeit von Boden, Tieren und Pflanzen
- p geschützten Ressourcen
- p geschaffenen Arbeitsplätzen
- p erhaltener Biodiversität
- p Integration von schwächeren Menschen
- p regionaler Energiegewinnung
- p gesicherter Versorgung

**Beteiligen Sie sich jetzt an der Regionalwert AG Bürgeraktiengesellschaft in der Region Freiburg und sichern Sie sich Ihren Anteil an der Wertschöpfungskette.**

|                     |  |
|---------------------|--|
| Verkauf von:        | 1396 neuen Aktien                                  |
| Verkauf bis:        | 31.05.2010<br>oder bis alle Aktien gezeichnet sind |
| Verkauf wann:       | ab sofort  |
| Ausgabepreis:       | 525,00 € pro Aktie                                 |
| Gewinnberechtigung: | ab 01.01. 2011                                     |



## Aktionäre

360 Aktionärinnen und Aktionäre, überwiegend aus der Region halten das derzeitige Grundkapital von 1,39 Mio. Euro. Sie treffen sich einmal im Jahr zur Hauptversammlung, diskutieren die Geschäftsentwicklung und stimmen über die Entlastung von Aufsichtsrat und Vorstand ab. In weiteren Treffen werden die Bewirtschaftungskriterien für die beteiligten Betriebe und die langfristige Unternehmensentwicklung erörtert. Die Hauptversammlung wählt im 5-jährigen Turnus den Aufsichtsrat.

## Aufsichtsrat

„Wir vom Aufsichtsrat der Regionalwert AG stehen für eine gute Unternehmensführung. In etlichen Sitzungen pro Jahr besprechen wir mit den Vorständen die Vorschläge zum Unternehmensaufbau und begleiten kritisch die Geschäftstätigkeit. Jeder Verwendung des Kapitals stimmen wir erst zu, wenn die Projekte ausgiebig diskutiert sind. Als Bürger der Region werden wir oft auf die Regionalwert AG angesprochen, dabei zeigt sich immer mehr, wie wichtig und notwendig die Geschäftsidee ist.“

## Vorstand

„Als Vorstände der Regionalwert AG arbeiten wir für den weiteren Aufbau und das Gelingen des Unternehmens. Viele Hürden sind dazu zu überwinden, da die Regionalwert AG noch keine Vorbilder hat.“

Bis der Vertrag mit einem neuen Partnerunternehmen unterschrieben werden kann, braucht es viele Gespräche und Beratungen, das kostet Zeit und Geduld. Die positive Resonanz aus der Politik und häufige Präsenz in den Medien hilft dabei, das Vertrauen aufzubauen, das wir brauchen, um die Vision einer in sich funktionierenden Wertschöpfungskette zu verwirklichen.“



**Vorstand (von links nach rechts)**  
Christian Hiß, Volker Schwarz



## Aufsichtsrat (von links nach rechts)

Gerhard Kiechle, Bürgermeister a.D., Eichstetten  
Dr. Diana Pretzell, Dipl.- Forstwirtin u. Dipl.- Journalistin, Freiburg  
Friedbert Schill, Landwirt, March-Buchheim  
Dr. Jürgen Beckmann, Biologe, March-Buchheim  
Till Bannasch, Rechtsanwalt, Bahlingen  
Christian Fernow, Rechtsanwalt, Aufsichtsratsvorsitzender, Bötzingen

# So werden Sie Aktionär

## Zeichnungsfrist bis 31.05.2010

Die aktuelle Kapitalerhöhung beginnt mit der Veröffentlichung des Wertpapierprospektes und läuft bis zum 31.05.2010.

Falls die 1396 Aktien vor diesem Datum alle gezeichnet sind, wird die Kapitalerhöhung mit dem Erreichen der Summe geschlossen.

Zeichnungsscheine, die danach eintreffen, können nicht mehr berücksichtigt werden.

Bitte entnehmen Sie dem ausführlichen, von der BaFin (Bundesanstalt für Finanzdienstleistungsaufsicht) gebilligten Wertpapierprospekt alle für Ihre Entscheidung relevanten Informationen. Der Wertpapierprospekt orientiert sich in Aufbau, Inhalt und Nummerierung strikt an den Vorgaben der Wertpapierprospektverordnung.

Wenn Sie sich entschieden haben Aktionär der Regionalwert AG zu werden, dann füllen Sie den beiliegenden Zeichnungsschein aus und senden ihn an die

**Regionalwert AG**  
**Hauptstrasse 140**  
**79356 Eichstetten**

Im Laufe der darauf folgenden 28 Tage erhalten Sie eine schriftliche Bestätigung über die Annahme Ihrer Zeichnung durch die Regionalwert AG, erst dann sollten Sie den Betrag (Anzahl Ihrer Aktien x 525,00 €) auf das Sonderkonto – Kapitalerhöhung der Regionalwert AG unter Angabe „Aktienkauf“ überweisen.

**Sonderkonto Kapitalerhöhung**  
**GLS Bank Bochum**  
**Konto 7900578602**  
**BLZ 43060967**

Der Überweisungsschein gilt als Ihr Beleg.

Eine Verbriefung der Aktie ist in der Satzung nicht vorgesehen.

## Für wen ist die Regionalwert AG interessant?

- p** Menschen, die regionale Landwirtschaft aktiv mitgestalten wollen
- p** Menschen, die eine Existenz gründen wollen
- p** Menschen, die ExistenzgründerInnen eine Chance geben möchten
- p** Kommunen, die ihr Land einem kompetenten Partner überlassen möchten
- p** Verbände, die die Ziele der AG unterstützen
- p** Unternehmer, die ihren Betrieb in den Verbund der AG einbringen wollen
- p** Unternehmer, für deren Unternehmen die Nachfolge nicht gesichert ist



## Was ist, wenn ich das Geld wieder haben will?

Die Regionalwert Aktie ist eine vinkulierte Namensaktie, das heißt, Sie können Sie nur mit Zustimmung des Aufsichtsrates wieder verkaufen. Die Aktiengesellschaft selbst kann sie nicht mehr zurück erwerben. Die Regionalwert AG wird versuchen, Angebot und Nachfrage über eine Plattform zu organisieren.

## Ab wann bin ich gewinnberechtigt?

Die Aktie, die an der geplanten und am 31.12.2008 abgeschlossenen Kapitalerhöhung teilnimmt, ist ab dem 1. Januar 2009 gewinnberechtigt.

## Kann ich die Betriebe, an denen die Regionalwert AG beteiligt ist vor dem Aktienkauf besuchen?

Gerne können Sie das tun. Sie sollten sich vorher direkt mit den Betriebsleitern in Verbindung setzen und einen Termin absprechen.

## Wie werde ich über wichtige Vorgänge im Zusammenhang mit der AG informiert?

An der jährlich stattfindenden Hauptversammlung erhalten Sie alle Informationen zur Geschäftsentwicklung der AG. Dort haben Sie auch ausreichend Gelegenheit, Ihre Fragen an den Aufsichtsrat und den Vorstand zu stellen.

Außerdem plant der Vorstand, in Zukunft einen Bericht über die Aktivitäten heraus zu geben. Darüber hinaus können Sie sich beim Vorstand Informationen über die Entwicklung der AG persönlich einholen.

## Geht die Regionalwert AG an die Börse?

Die Regionalwert AG ist keine börsennotierte Aktiengesellschaft und hat auch in Zukunft nicht vor, dies zu werden.

## Kann ich die Regionalwert Aktien auch verschenken?

Ja, die Regionalwert Aktie ist ein ideales Geschenk. Sie können sie zu jedem Anlass an eine andere Person verschenken. Füllen Sie den Zeichnungsschein auf den Namen des Beschenkten aus und überweisen Sie selbst den Betrag.

*Falls Sie weitere Fragen haben, wenden Sie sich telefonisch an uns.*

**Telefon: 07663/94 24 01**

## Impressum

**Herausgeber**  
Regionalwert AG  
Bürgeraktiengesellschaft  
in der Region Freiburg  
Hauptstr. 140  
79356 Eichstetten  
am Kaiserstuhl

**Gestaltung**  
triolog  
kommunikation mit energie  
[www.triolog-freiburg.de](http://www.triolog-freiburg.de)

**Fotos**  
Axel Killian  
Christian Lietzmann  
Erich Spiegelhalter  
triolog

**Besonderer Dank**  
Für ihre freundliche Unterstützung danken wir herzlich:  
Herrn Christian Lietzmann,  
Fotograf, Berlin  
Herrn Erich Spiegelhalter,  
Fotograf, Freiburg

**Druck**  
Bucherer und End  
gedruckt auf Plano Script,  
FSC-zertifiziertem Papier.



